

Z up. Burmistrza **Projekt**  
mgr Elżbieta Witek  
Starszy inspektor

z dnia 27 kwietnia 2022 r.  
Zatwierdzony przez .....

Z up. BURMISTRZA  
K. Kukuła  
mgr Krzysztof Kukuła  
Zastępca Burmistrza

UCHWAŁA NR XLVIII/34/22  
RADY MIEJSKIEJ W RYGLICACH  
z dnia 23.05. 2022 r.

**w sprawie wyrażenia zgody na nabycie nieruchomości w drodze darowizny**

Na podstawie art. 18 ust. 2 pkt 9 lit. a ustawy z dnia 8 marca 1990 roku o samorządzie gminnym (tekst jednolity Dz. U. z 2022 poz 559 ze zm.) Rada Miejska w Ryglicach, uchwała co następuje:

§ 1. Wyraża się zgodę na nabycie przez Gminę Ryglice w drodze darowizny nieruchomości Skarbu Państwa, położonej w miejscowości **Lubcza** oznaczonej nr 1489 o pow. 0,13 ha, dla której Sąd Rejonowy w Tarnowie z siedzibą w Tuchowie IX Zamiejscowy Wydział Ksiąg Wieczystych prowadzi księgę wieczysta nr TR2T/00013055/7.

§ 2. Wykonanie uchwały powierza się Burmistrzowi Ryglic.

§ 3. Uchwała wchodzi w życie z dniem podjęcia.

Przewodniczący Rady

*Marek Dudowicz*

RADCA PRAWNY

Tomasz Kocot  
KR-3683

Sponadato: A. Gonił

**Uzasadnienie**  
**w sprawie wyrażenia zgody na nabycie nieruchomości w drodze darowizny**

Burmistrz Ryglic złożył wniosek do Starosty Tarnowskiego o nieodpłatne przekazanie w drodze darowizny na rzecz Gminy Ryglice nieruchomości Skarbu Państwa położonej w miejscowości Lubcza, oznaczonej nr **1489** o pow. 0,13 ha. Ww. nieruchomość należała uprzednio do Gminnej Spółdzielni „Samopomoc Chłopska” w Lubczy, która zaprzestała prowadzenia działalności. Obecnie na przedmiotowej nieruchomości znajduje się opuszczony budynek po byłej Spółdzielni „Samopomoc Chłopska” w Lubczy. Budynek ten jest w bardzo złym stanie technicznym, który zagraża bezpieczeństwu ludzi. Ponadto nieruchomość ta sąsiaduje bezpośrednio z obszarem rewitalizacji w Lubczy, co powoduje, że efekt końcowy ukończonej rewitalizacji niwelowany jest przez sąsiedztwo wskazanych budynków.

Gmina Ryglice po uzyskaniu prawa własności ww. nieruchomości zajęłaby się kwestią rozbiórki budynku i uprzątnięciem terenu oraz teren ten mógłby zostać wykorzystane celem zaspokajania potrzeb komunalnych mieszkańców.

W załączeniu mapa z lokalizacją przedmiotowej nieruchomości.

*Agorka*

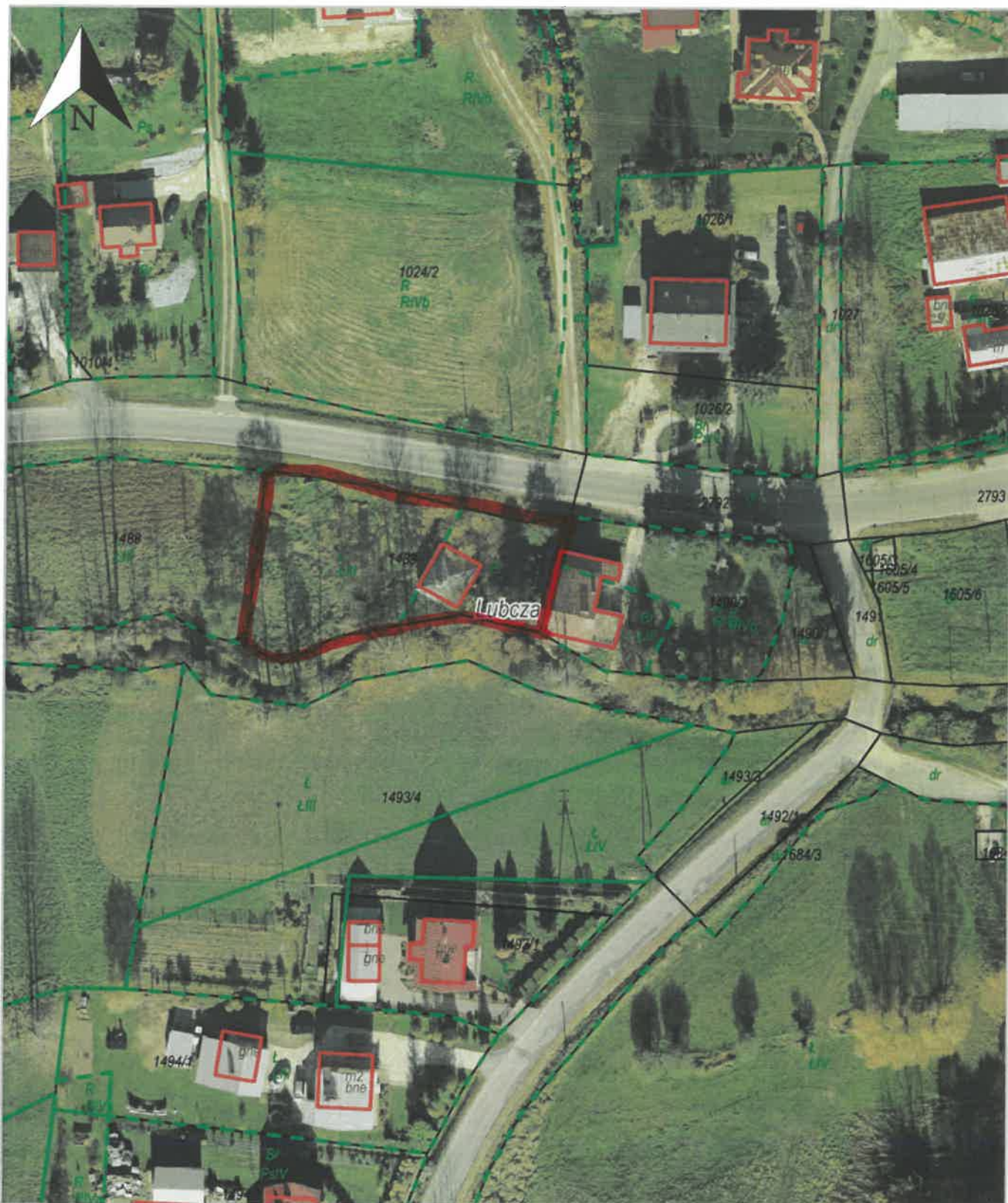
# Wydruk z systemu IntraEWID

< Podtytuł >

skala 1: 1 000

układ współrzędnych 2000 strefa 7 (21°)

x = 5530149.48, y = 7518160.20



x = 5529935.17, y = 7517981.16

Lubcza, Ryglice - obszar wiejski