

Rada Miejska w Ryglicach

wpłynęło dnia ... 22.01.2024r.

znak

Projekt

z dnia 23 stycznia 2024 r.

Zatwierdzony przez

Z up. Burmistrza

mgr Elżbieta Witek
Starszy inspektor

~~BURMISTRZ~~

Paweł Augustyn

UCHWAŁA NR LXVI/514/24
RADY MIEJSKIEJ W RYGLICACH

z dnia 26.01. 2024 r.

w sprawie odpłatnego nabycia nieruchomości położonych w miejscowości Zalasowa

Na podstawie art. 18 ust. 2 pkt. 9 lit. a ustawy z dnia 8 marca 1990 r. o samorządzie gminnym (t.j. Dz. U. z 2023 r. poz. 40 ze zm.) **Rada Miejska w Ryglicach, uchwala co następuje:**

§ 1. Wyraża się zgodę na odpłatne nabycie przez Gminę Ryglice nieruchomości wraz z zabudowaniami, położonych w miejscowości Zalasowa, oznaczonych jako działki:

- 1) nr 811 o powierzchni 1,24 ha, dla której założona jest księga wieczysta nr TR2T/00069879/6 prowadzona w Sądzie Rejonowym w Tarnowie IX Zamiejscowym Wydziale Ksiąg Wieczystych z siedzibą w Tuchowie.
- 2) nr 810 o powierzchni 0,41 ha, dla której założona jest księga wieczysta nr TR2T/00069879/6 prowadzona w Sądzie Rejonowym w Tarnowie IX Zamiejscowym Wydziale Ksiąg Wieczystych z siedzibą w Tuchowie.

§ 2. Wykonanie uchwały powierza się Burmistrzowi Ryglic.

§ 3. Uchwała wchodzi w życie z dniem podpisania.

Sponsorstwa: Agnieszka

UZASADNIENIE
w sprawie odpłatnego nabycia nieruchomości położonych w miejscowości
Zalasowa

Gmina Ryglice planuje odpłatne nabycie nieruchomości wraz z zabudowaniami oznaczonej nr **811** o pow. 1,24 ha oraz nr **810** o pow. 0,41 ha położonych w miejscowości Zalasowa, stanowiącą własność osób fizycznych, na cel publiczny: budowa przedszkola w Zalasowej.

Operat szacunkowy w trakcie opracowywania.

W załączeniu mapa.

Z up. Burmistrza
A. Gawlik
mgr Aneta Gawlik
Referent

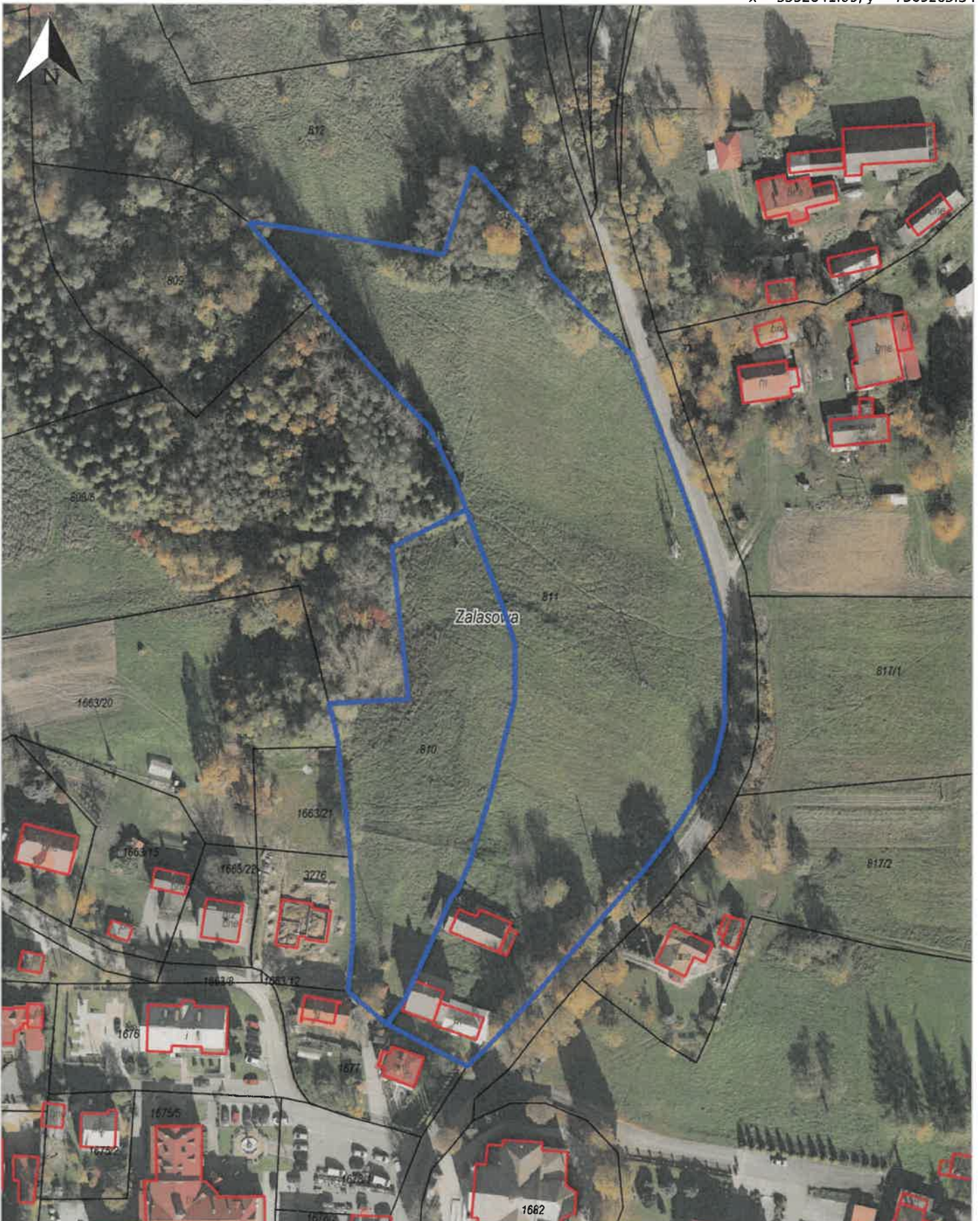
Wydruk z systemu IntraEWID

< Podtytuł >

skala 1: 1 000

układ współrzędnych 2000 strefa 7 (21°)

x = 5532641.09, y = 7509265.34



x = 5532306.74, y = 7508999.78
Zalasowa, Ryglice - obszar wiejski

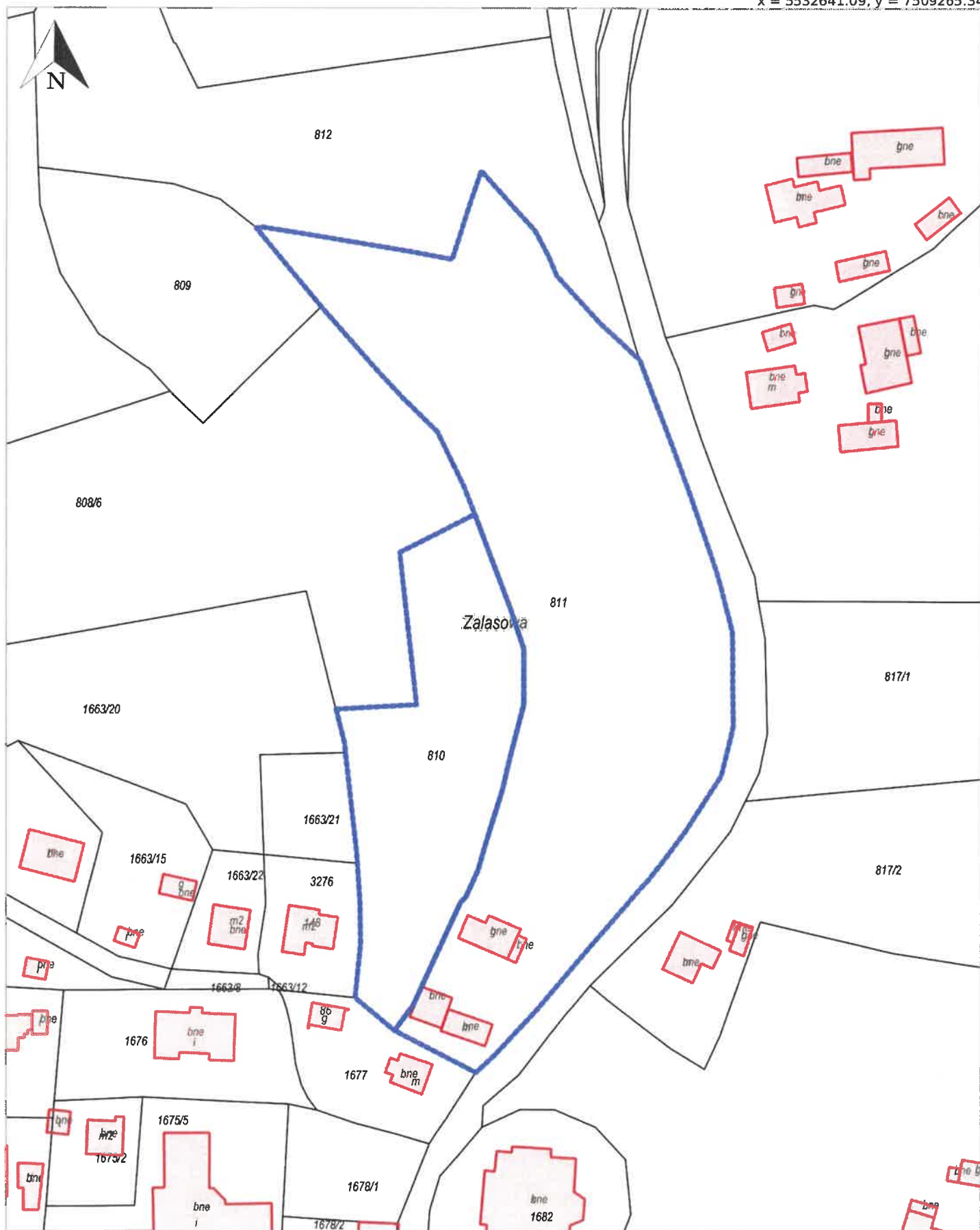
Wydruk z systemu IntraEWID

< Podtytuł >

skala 1: 1 000

układ współrzędnych 2000 strefa 7 (21°)

x = 5532641.09, y = 7509265.34



x = 5532306.74, y = 7508999.78
Zalasowa, Ryglice - obszar wiejski