

UCHWAŁA NR
RADY MIEJSKIEJ W RYGLICACH

BURMISTRZ
Paweł Augustyn

z dnia 2019 r.

w sprawie zaliczenia dróg do kategorii dróg gminnych oraz ustalenia ich przebiegu

Na podstawie art. 7 ust. 3 o drogach publicznych (tj. Dz. U. z 2018 r. poz. 2068 z późn. zm.) Rada Miejska w Ryglicach uchwała co następuje

§ 1. Zalicza się następujące drogi do kategorii dróg gminnych:

1. Ryglice - ul. Biecka
2. Ryglice - ul. Szwedzka
3. Ryglice - ul. gen. Józefa Bema
4. Ryglice - ul. Kazimierza Wielkiego
5. Ryglice - ul. Armii Krajowej
6. Ryglice - ul. Pszenna
7. Ryglice - ul. Aleksandra Fredry
8. Ryglice - ul. Witosa
9. Ryglice - ul. Węgierska
10. Ryglice - na Gędziusa
11. Ryglice - na Księżę Podlesie
12. Ryglice - ul. Rynek
13. Uniszowa - na Gomułkę
14. Uniszowa - na Moździerz
15. Bistuszowa - na Pinderę
16. Bistuszowa - na leśniczówkę
17. Bistuszowa - na Cieślę
18. Bistuszowa - na Mikosa
19. Bistuszowa - na Bigosa
20. Bistuszowa - na Kubicza
21. Zalasowa - ul. Południowa
22. Zalasowa - ul. Kościelna
23. Zalasowa - ul. Mikołaja Reja
24. Zalasowa - ul. Mieszka I
25. Zalasowa - ul. Tuwima
26. Zalasowa - ul. Węgierska
27. Zalasowa - ul. Władysława Reymonta

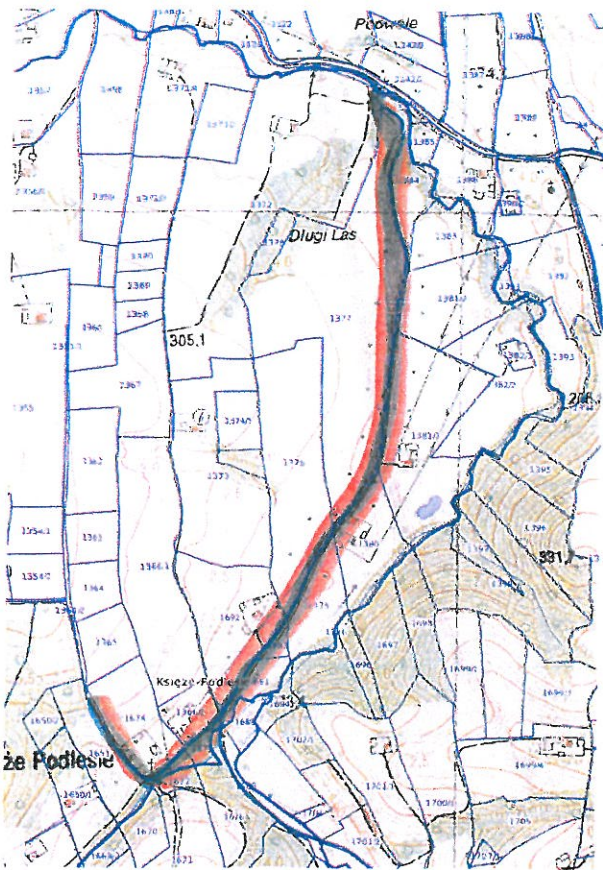
28. Zalasowa - ul. Sielna
29. Zalasowa - na Bryg
30. Zalasowa - na Galasa
31. Zalasowa - na gazownię
32. Zalasowa - ul. Cypriana Norwida
33. Zalasowa - ul. Krótka
34. Zalasowa - na Poniewierkę
35. Zalasowa - ul. Jagiellońska
36. Zalasowa - ul. Władysława Łokietka
37. Zalasowa - na Mitana
38. Wola Lubecka - na Starą Wieś
39. Wola Lubecka - na Majchrzaka
40. Wola Lubecka - na Pustą Górę
41. Wola Lubecka - na Kłusek
42. Wola Lubecka – na Legęć
43. Wola Lubecka – Kowalowa – na Siwek
44. Lubcza - na Tybor – Musiał
45. Lubcza - na Potempę
46. Lubcza - na Cieślukowskiego
47. Lubcza - na Kumięgę
48. Lubcza - na Matełę
49. Lubcza - na Lesiak
50. Lubcza - na Ciężkowskiego
51. Lubcza - na Siemek-Molek
52. Lubcza – na Kowalskiego
53. Lubcza -na Kolman-Papiernik
54. Joniny - na Koniową
55. Joniny - na Andrzejówkę
56. Joniny -na Blicharza
57. Joniny - na szkołę
58. Kowalowa- na Kisiela
59. Kowalowa - na Materowskiego i Gubernata
60. Kowalowa - na Kipiasa

§ 2. Ustala się przebieg dróg określony w § 1 zgodnie z załącznikiem graficznym do niniejszej uchwały.

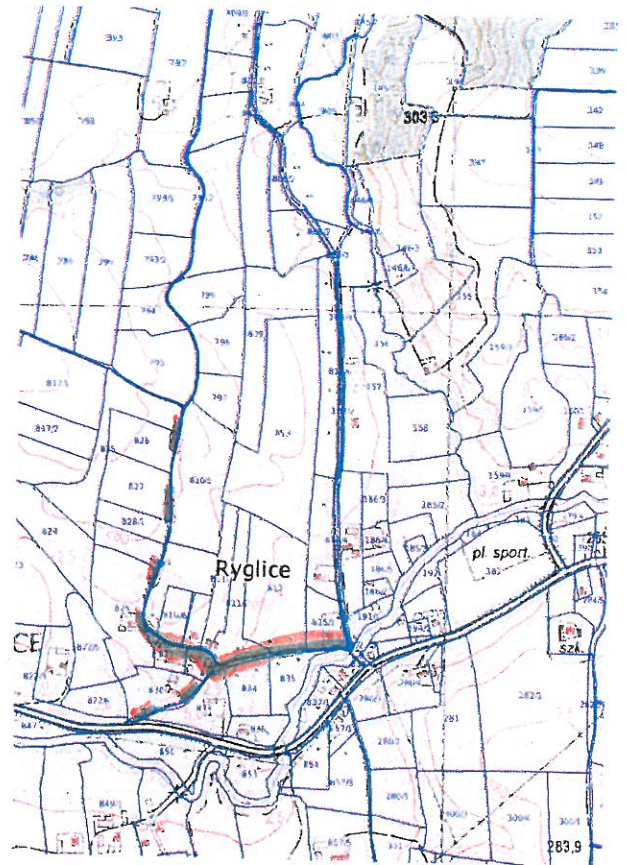
§ 3. Wykonanie uchwały powierza się Burmistrzowi Ryglie.

§ 4. Uchwała podlega ogłoszeniu w Dzienniku Urzędowym Województwa Małopolskiego.

1) ul. Biecka – Ryglice

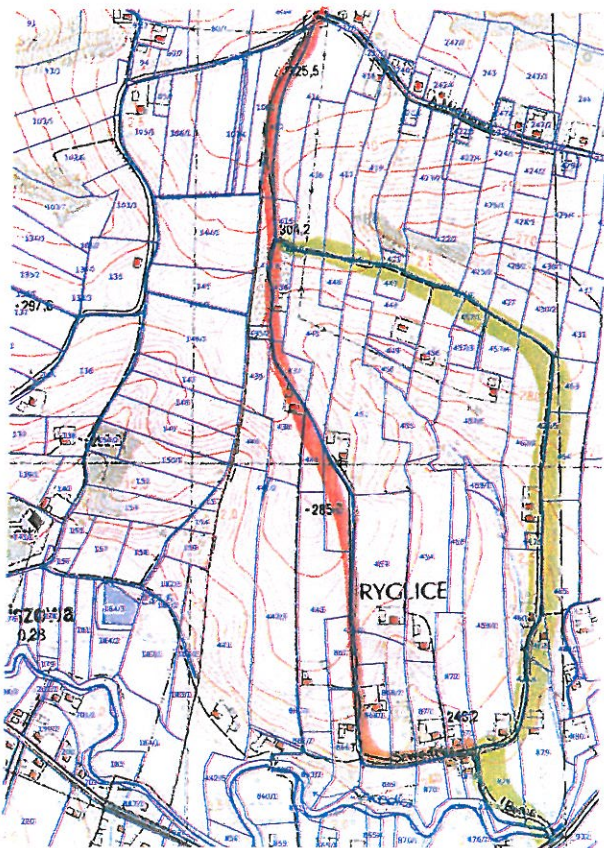


4) ul. Kazimierza Wielkiego - Ryglice

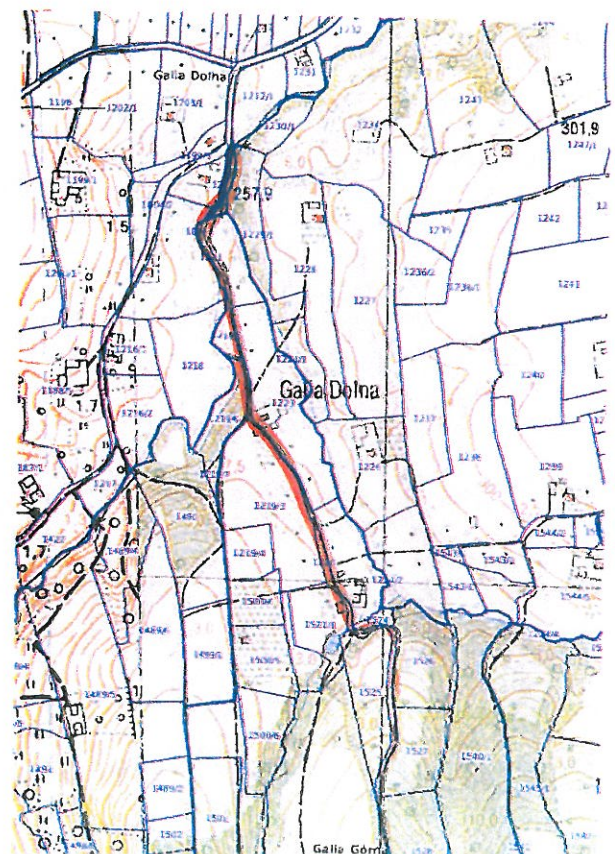


2) ul. Szwedzka - Ryglice

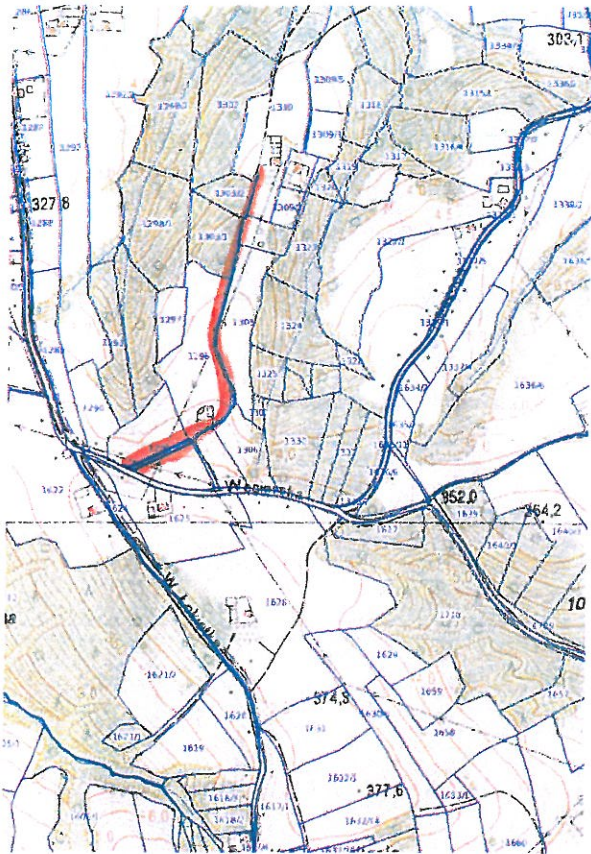
3) ul. gen. Józefa Bema - Ryglice



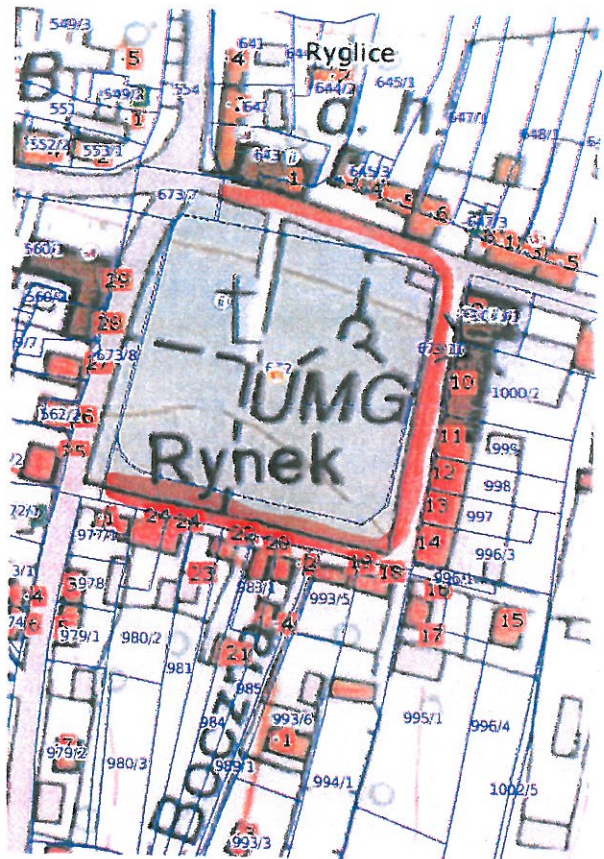
5) ul. Armii Krajowej – Ryglice



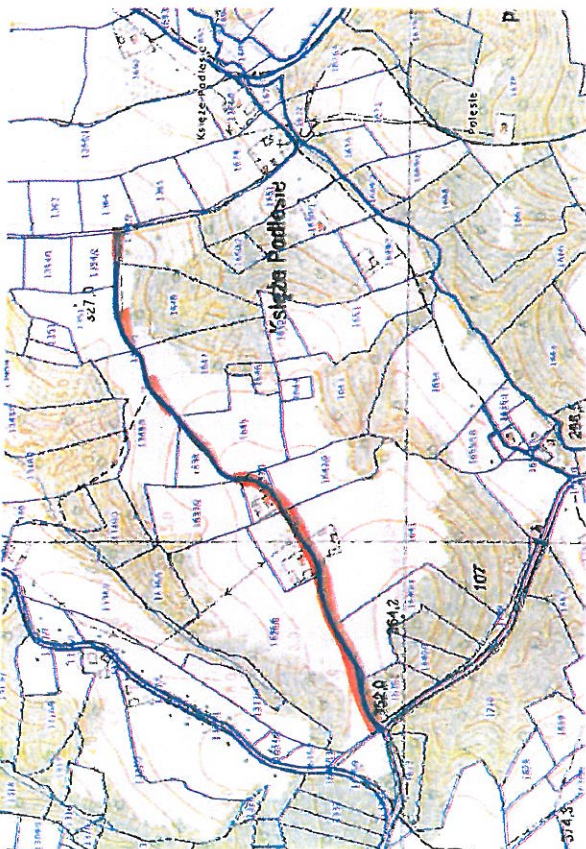
10) na Gędziusa



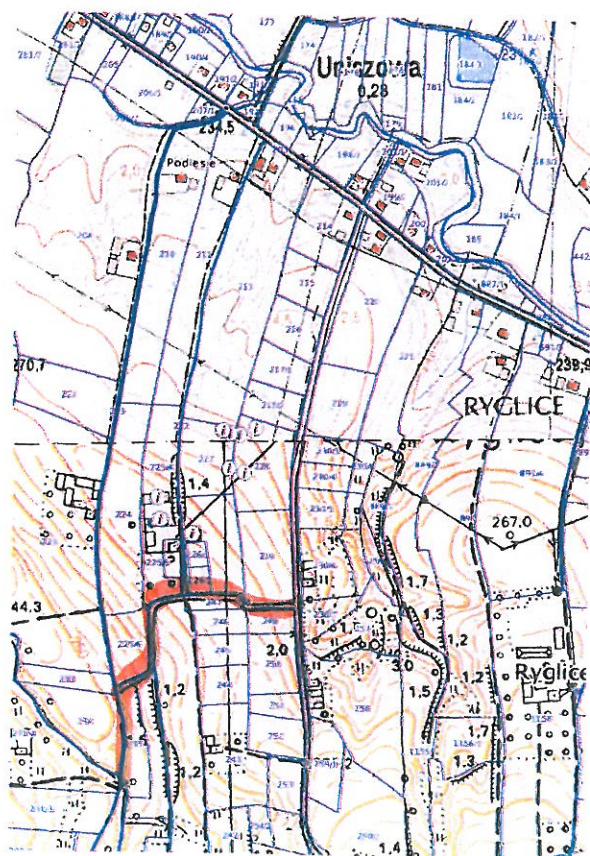
12) ul. Rynek



11) na Księżu Podlesie

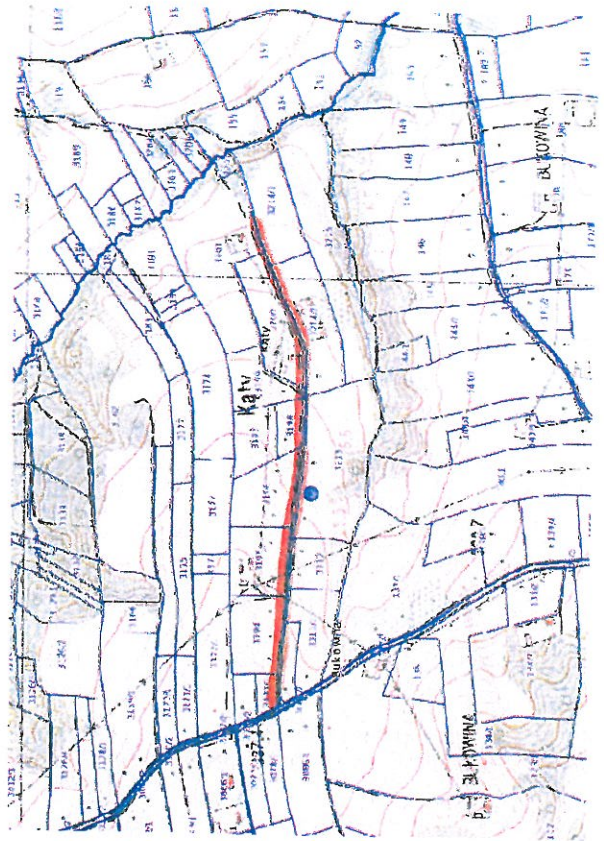
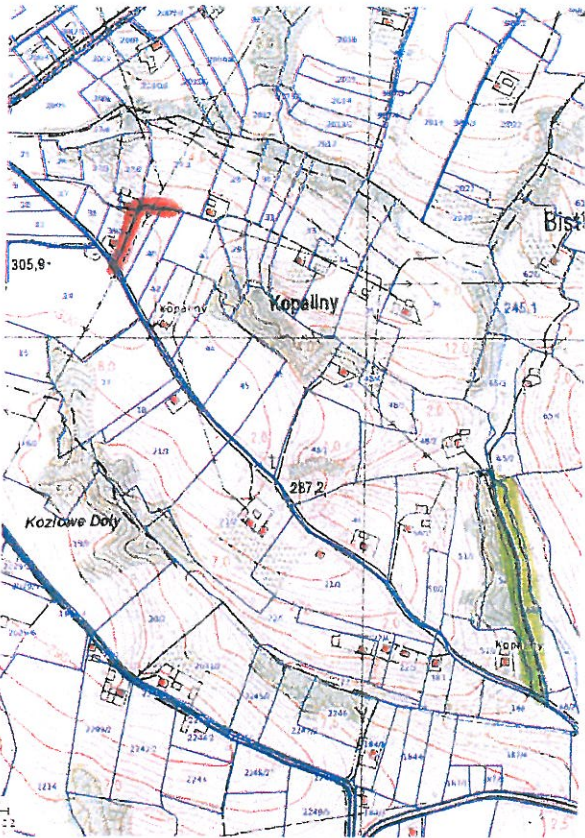


13) na Gomułkę



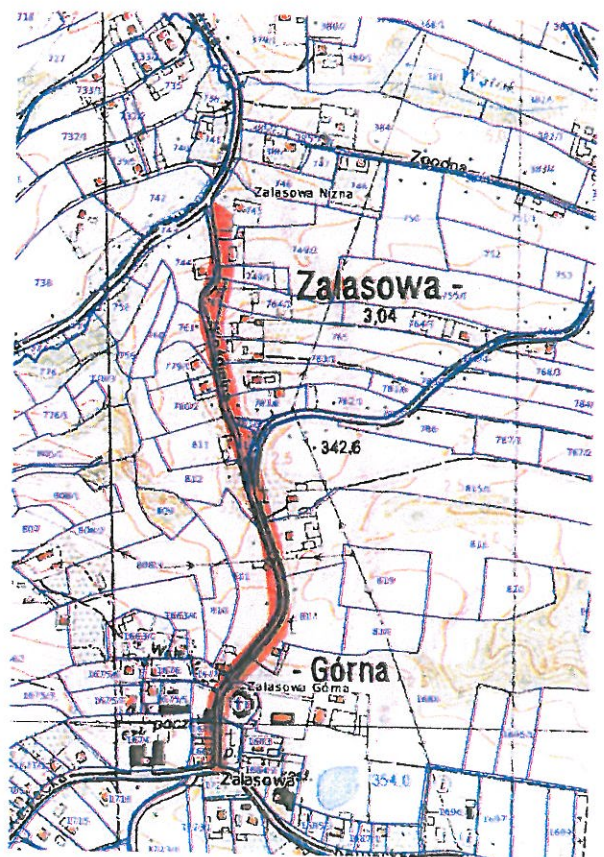
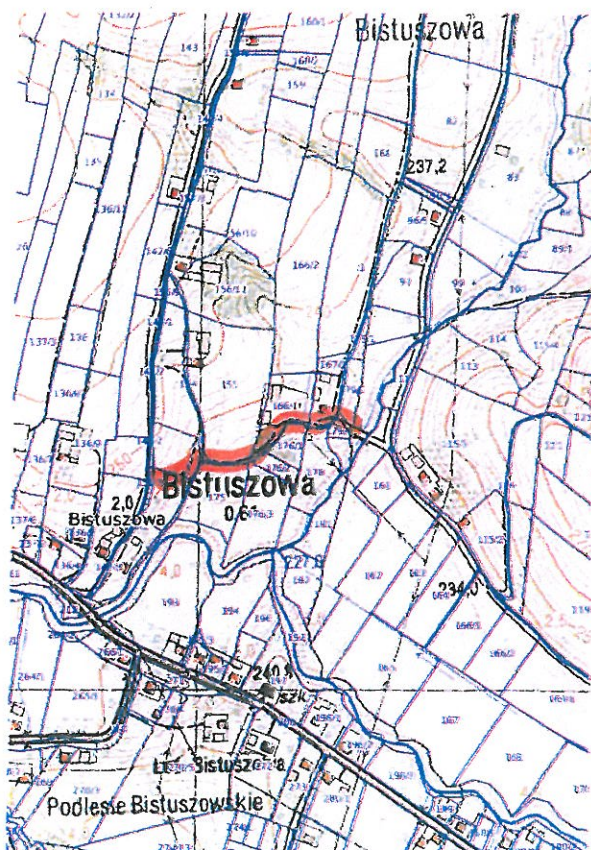
18) na Mikosa
19) na Bigosa

21) ul. Południowa

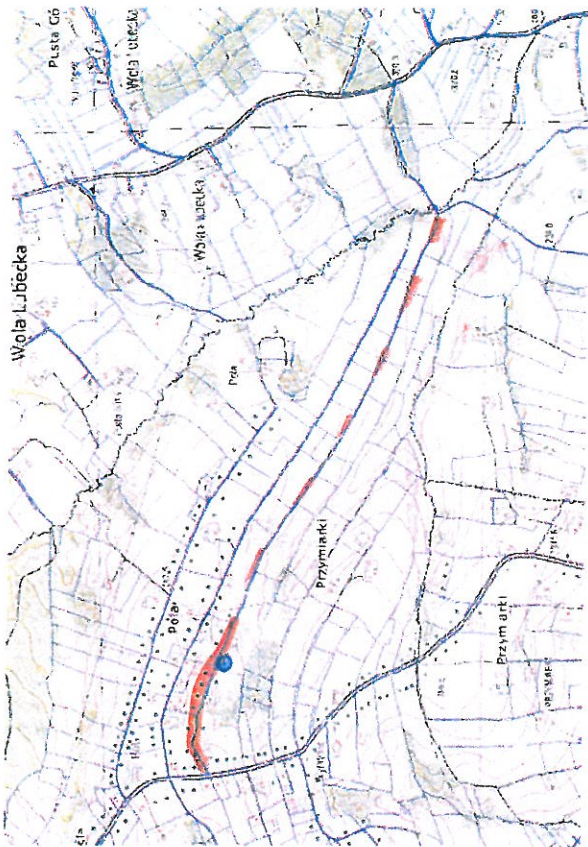


20) na Kubicza

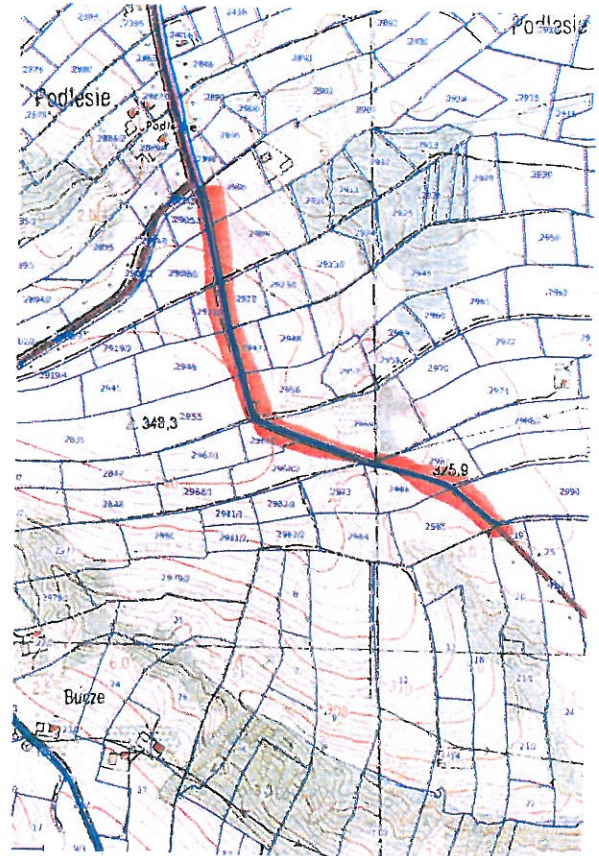
22) ul. Kościelna



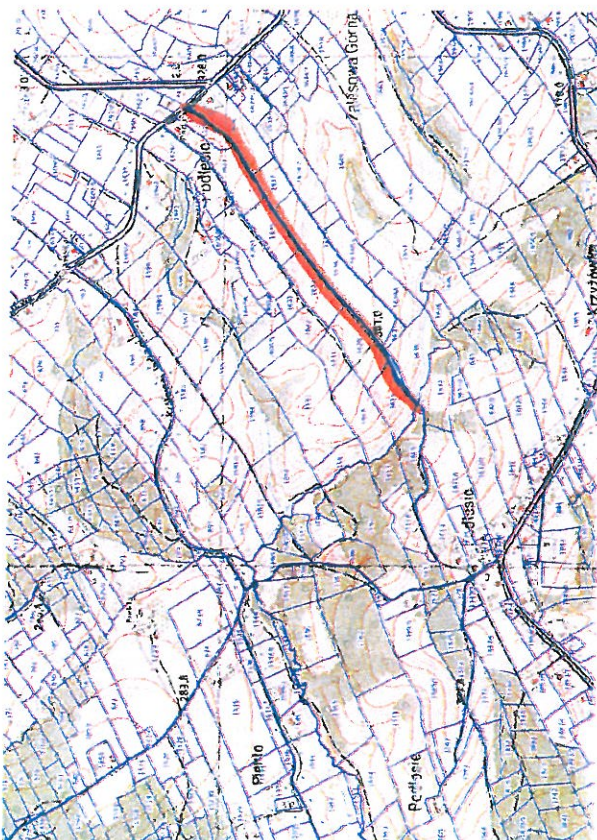
27) ul. Władysława Reymonta



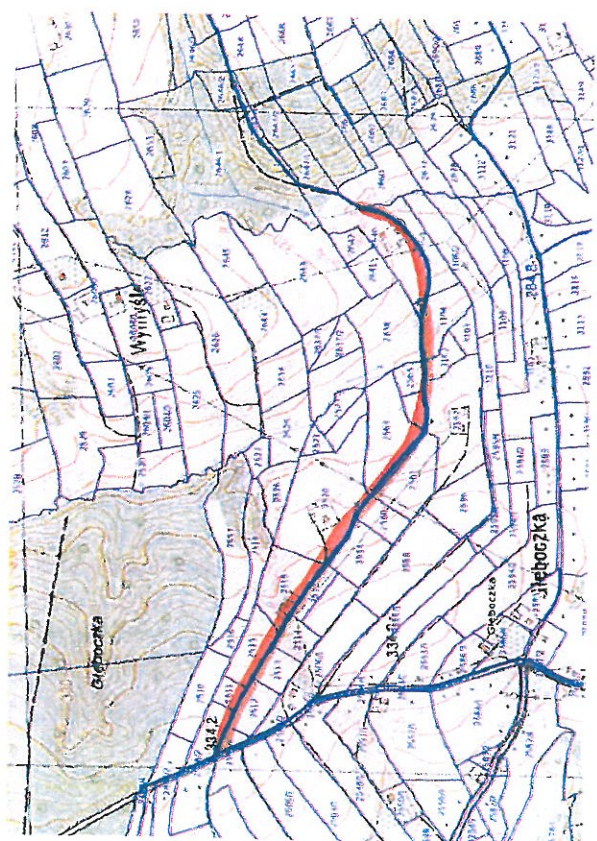
29) na Bryg



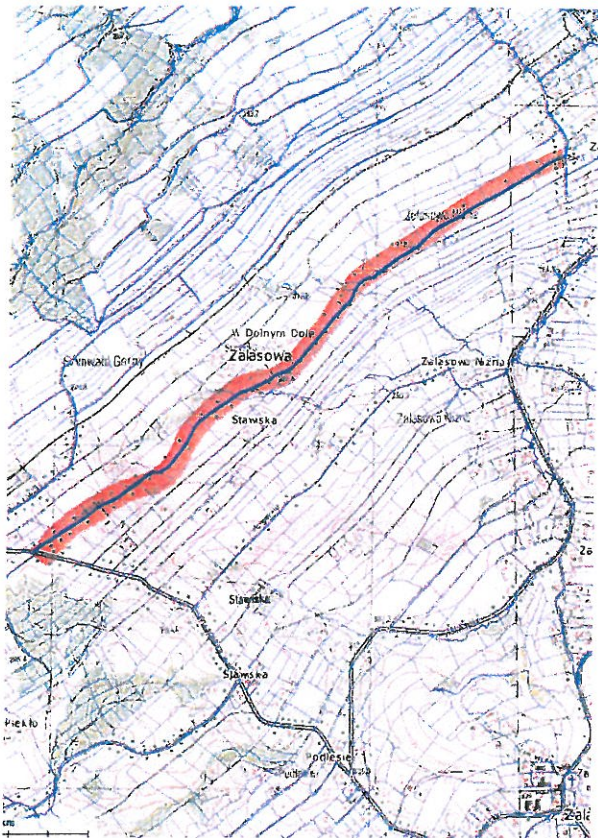
28) ul. Sielna



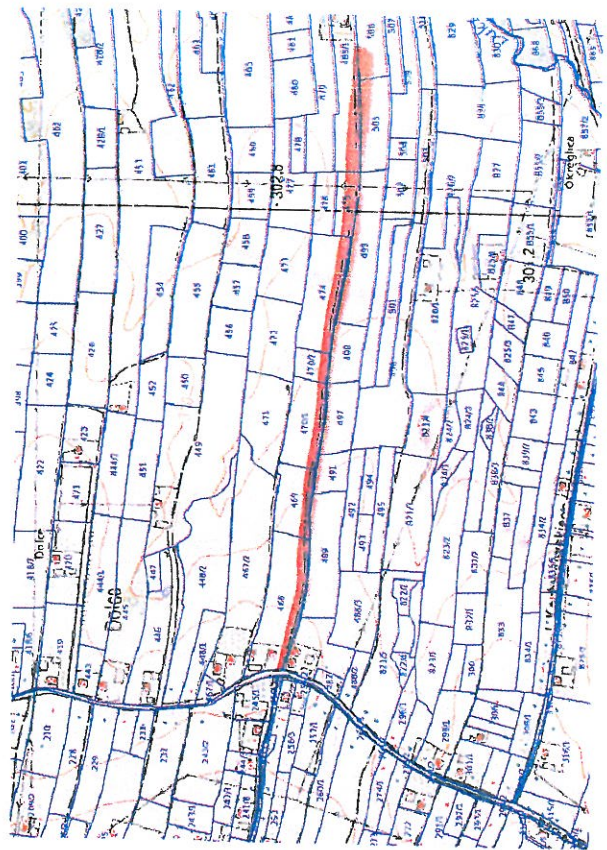
30) na Galasa



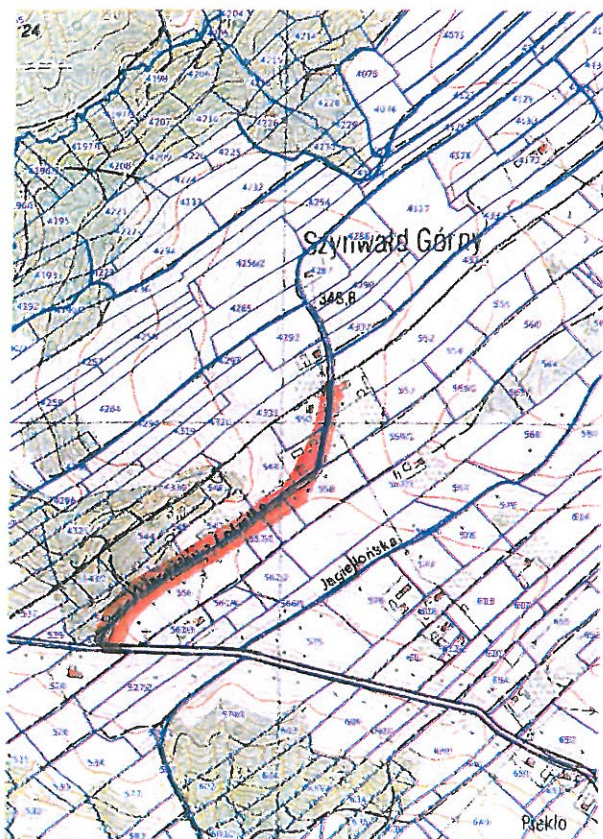
35) ul. Jagiellońska



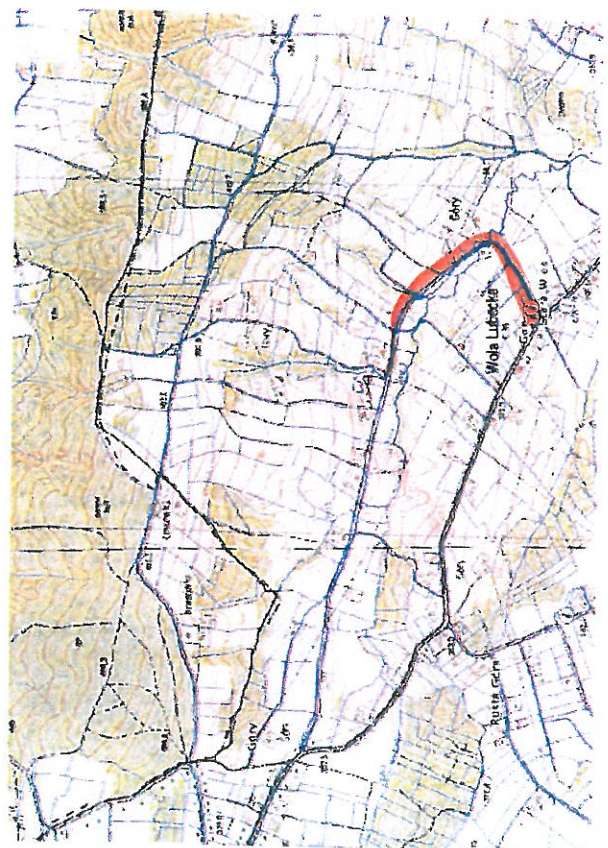
37) na Micek



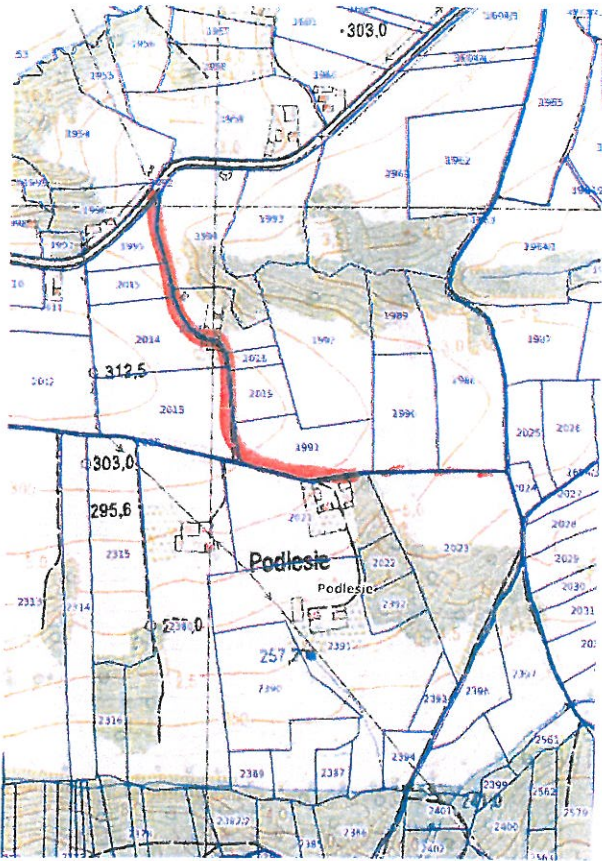
36) ul. Władysława Łokietka



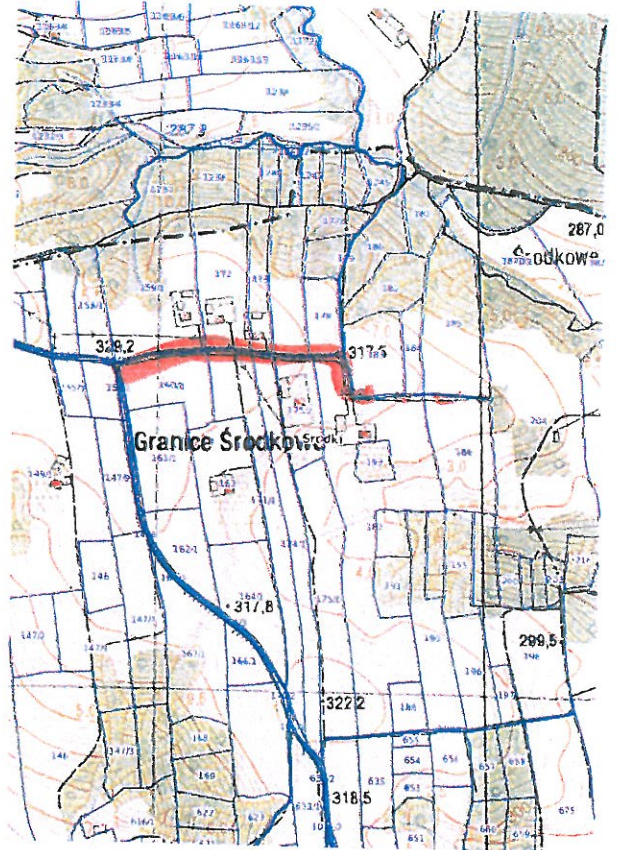
38) na Starą Wieś



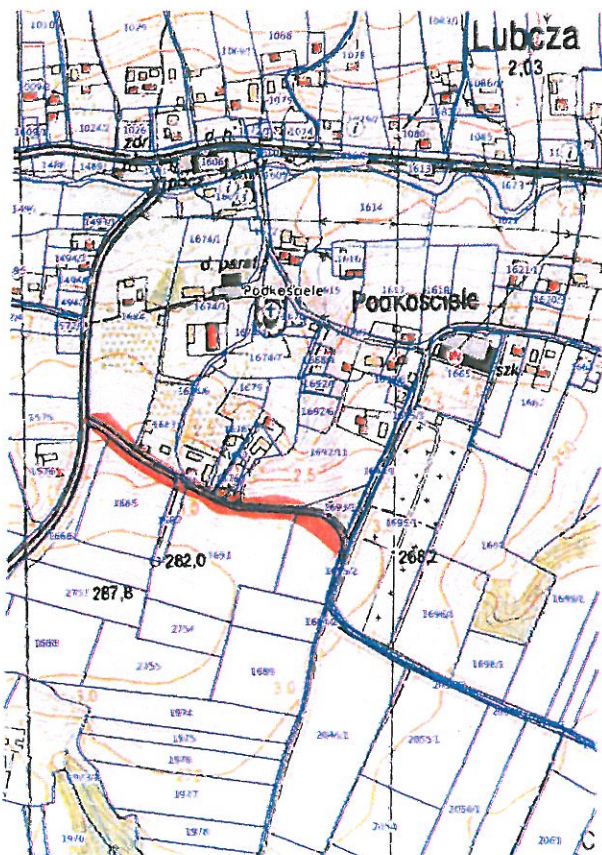
51) na Siemek - Molek



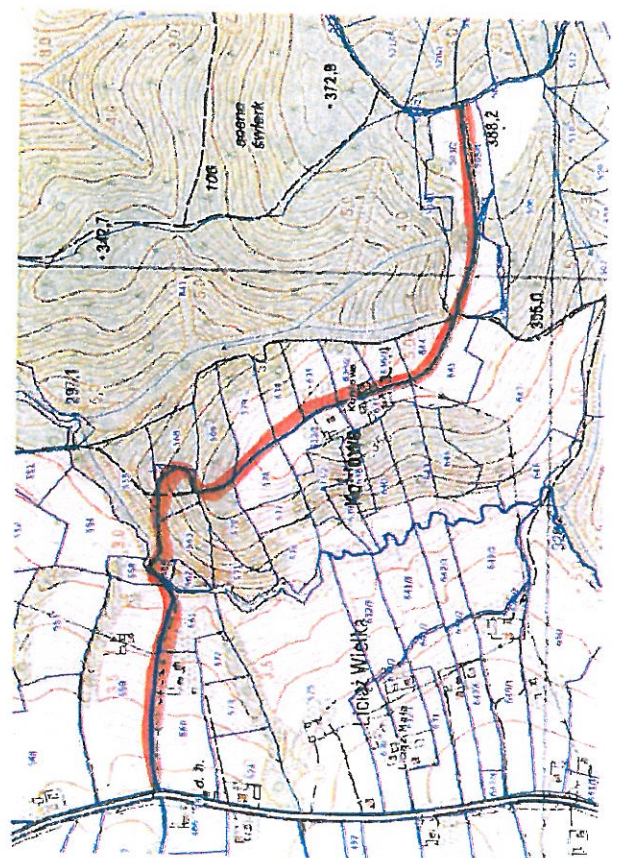
53) na Kolman-Papiernik



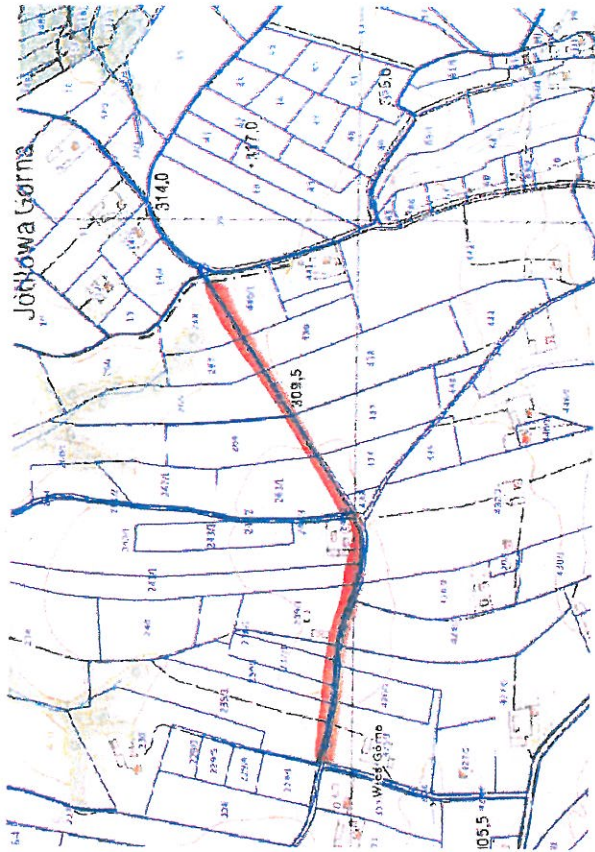
52) na Kowalskiego



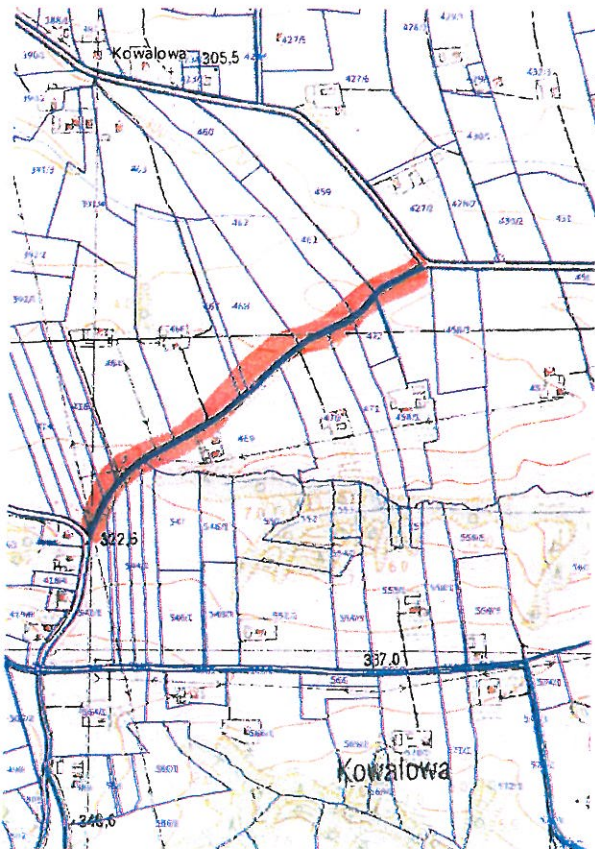
54) na Koniową



59) na Materowskiego i Gubernata



60) na Kipiasa



Uzasadnienie do uchwały w sprawie zaliczenia dróg do kategorii dróg gminnych oraz ustalenia ich przebiegu:

Gmina Ryglice przystąpiła do regulacji i uporządkowania ewidencji dróg gminnych, w związku z czym niezbędne jest zaliczenie do kategorii dróg gminnych tych dróg, na remont których możliwe jest pozyskanie dofinansowania ze środków na zwalczanie skutków powodzi.

Wszystkie ww. drogi posiadają duże znaczenie dla lokalnej społeczności, w większości przypadków tworzą główne ciągi komunikacyjne i stanowią jedyną drogę dojazdową do budynków mieszkalnych lub pól uprawnych.

Uchwała jest niezbędna do wystąpienia z wnioskiem do Zarządu Województwa Małopolskiego o nadanie numerów K drogom gminnym.

Daniel Grabowski